

El presente catalogo es el resultado de capacitación dedicada al rescate y uso del teñido con tintes naturales y la innovación de producto, en un periodo de trabajo que comprendió desde junio de 2011 a febrero de 2012, asesorando a 271 artesanas; dicho proyecto fue subsidiado por FONART por medio de la vertiente de CAPACITACION INTEGRAL Y ASISTENCIA TECNICA.



CATALOGO DE PRODUCTOS

San Juan Colorado, Oaxaca.



Región Mixteca

ACCESORIO

Piezas elaboradas en telar de cintura brocadas, con hilos de algodón teñidos con tintes naturales .



Tiempo de elaboración: 48 horas
Medidas: 30 x 35 cm.
Promedio*
Costo: \$290.00

Descripción :
Morral en dos piezas
Material: hilo algodón teñido con cascara de nance y encino.
Colgantes de hilo con jícaras.





Región Mixteca

MANTELERIA

Piezas elaboradas en telar de cintura brocadas, con hilos de algodón teñidos con tintes naturales .



Tiempo de elaboración: 97 horas
Medidas: 45 x 35 cm
Promedio*
Costo: \$80.00 c/u

Descripción :
Juego de individuales para mesa

Material: hilo algodón teñido con cascara de nance y hojas de guayaba, brocado con algodón mercerizado





Región Mixteca

MANTELERIA

Piezas elaboradas en telar de cintura brocadas, con hilos de algodón teñidos con tintes naturales .



Tiempo de elaboración: 97 horas

Medidas y Costo:

Chico 30x85cm.

\$160.00

Grande 30x1.10 cm

\$210.00

Descripción :

Camino de mesa

Material: hilo algodón teñido con hojas de guayaba, brocado con hilo de algodón mercerizado





Región Mixteca

INDUMENTARIA

Piezas elaboradas en telar de cintura brocadas, con hilos de algodón teñidos con tintes naturales .



Tiempo de elaboración: 120 horas promedio
Costo:
Chica \$350.00
Mediana \$450.00
Grande \$550.00

Descripción :
Huipil corto tradicional
Material: hilo algodón teñido con hojas de guayaba, brocado con hilo teñido con cascara de nance.





Región Mixteca

INDUMENTARIA

Piezas elaboradas en telar de cintura, brocadas con hilos de algodón teñidos con tintes naturales .



Tiempo de elaboración: 100 horas promedio
Medidas: 60x160cm.
Costo:
Uni talla \$350.00

Descripción :

Top

Material: hilo algodón teñido con hojas de guayaba, brocado con cascara de nance





Región Mixteca

INDUMENTARIA

Piezas elaboradas en telar de cintura, brocadas con hilos de algodón teñidos con tintes naturales .



Tiempo de elaboración: 60 horas
20x 1.70 mts.
Costo: \$250.00

Descripción :

Bufanda

Material: hilo algodón teñido con hojas de guayaba, brocado hilo de algodón mercerizado





Región Mixteca

ACCESORIOS

Piezas elaboradas en telar de cintura, brocadas con hilos de algodón teñidos con tintes naturales .



Tiempo de elaboración: 80 horas
Medidas:
Chica: 22x10 cm
Mediana: 22x15 cm
Grande: 22x17.5 cm
Costo: \$260.00

Descripción :

Juego de Bolsas

Material: hilo algodón teñido con hojas de guayaba, brocado hilo de algodón mercerizado





Región Mixteca

ACCESORIOS

Piezas elaboradas en telar de cintura, brocadas con hilos de algodón teñidos con tintes naturales .



Tiempo de elaboración: 120 horas, promedio
Medidas: 40 x45 cm
Promedio*
Costo: \$290.00

Descripción :

Bolsa cartera

Material: hilo algodón teñido añil y encino, brocado con cochinilla.





Región Mixteca

ACCESORIOS

Piezas elaboradas en telar de cintura brocadas, con hilos de algodón teñidos con tintes naturales .



Tiempo de elaboración: 100 horas
Medidas: 18 x16 cm, promedio*
Costo: \$200.00

Descripción :

Cangurera

Material: hilo algodón teñido con pericón, brocado con hilo de algodón mercerizado





Región Mixteca

ACCESORIOS

Piezas elaboradas en telar de cintura, brocadas con hilos de algodón teñidos con tintes naturales .



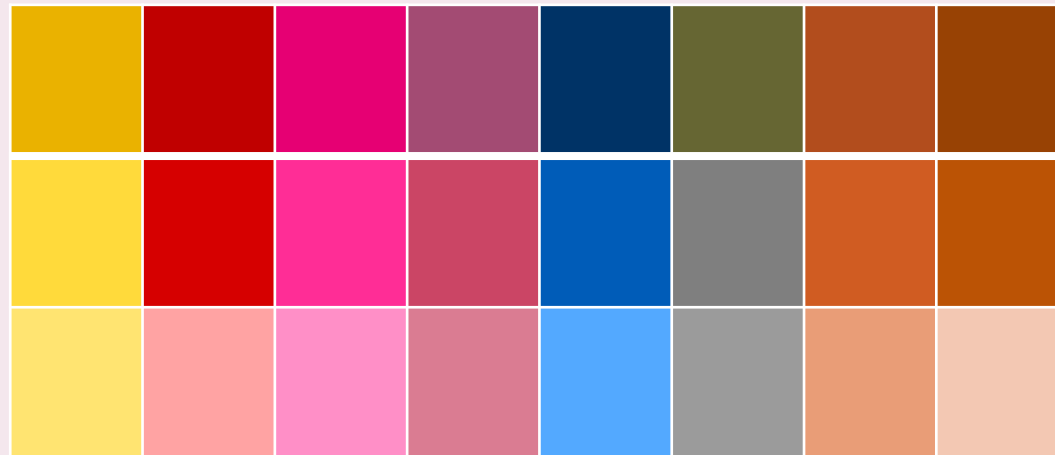
Tiempo de elaboración: 48 horas
Medidas: 16 x 10 cm, promedio*
Costo: \$120.00

Descripción :
Cartucheras multiusos
Material: hilo algodón teñido con cochinilla, brocado con hojas de guayaba.



Referencias con (*):

Con esto hacemos hincapié en que cada una de las piezas es única, ya que se tienen las mismas medidas de telar según la pieza pero cada artesana tiene su mano al tejer, como lo comentan en comunidad y por ello suelen a ver variaciones en la medida, por ello damos un promedio en medida para que el interesado solo tenga un parámetro en dimensión de las piezas.



La presente muestra de colores es un aproximado de los colores y tonos que se pueden lograr, pero se debe tomar en cuenta que los tintes y los tonos pueden variar y que las combinaciones por lo regular y por tradición en la comunidad tejen, en color con hilo blanco o color crudo o beige.

MUESTRAS DE COLOR PARA COMBINACIONES EN TINTES

Especificaciones